



CerTus

Sicurezza Cantieri

Non un semplice software, ma un supporto affidabile per lo studio e la gestione della sicurezza nei cantieri.
La scelta che ti dà più sicurezza

Perché scegliere CerTus

- **Interfaccia chiara**, semplice e veloce, concepita per consentire una visione complessiva del cantiere e l'analisi dettagliata di ogni singolo aspetto
- **Oltre 100 modelli** ed elaborati predisposti automaticamente
- **Archivi Area e Organizzazione di cantiere** con elementi già analizzati
- Inclusi nel programma **931 lavorazioni già analizzate, 127 piani-tipo, 107 attrezzi di lavoro e 55 macchine**
- **Valutazione dei rischi specifici nei cantieri temporanei e mobili** connessi a vibrazioni, rumore, radiazioni ottiche naturali, ROA operazioni di saldatura, ROA laser, ROA non coerenti, microclima caldo severo, microclima freddo severo, scariche atmosferiche, incendio, amianto, campi elettromagnetici, movimentazione manuale dei carichi, agenti chimici, agenti biologici, agenti cancerogeni e mutageni
- Wizard per la definizione delle **interferenze direttamente dal GANTT**
- Piani ed elaborati prodotti in un'unica fase di input e in un solo file
- **Fascicolo dell'opera** integrato al piano di manutenzione
- **Personalizzazione avanzata dei piani di sicurezza:** con il wizard Power Trainer è possibile personalizzare, anche a partire da un piano-tipo, i dati prelevati dagli archivi (macchine, attrezzature, prevenzioni, rischi) secondo le condizioni specifiche del cantiere.
- **PSC, POS e PSS direttamente dal computo** con un semplice Drag and Drop delle voci di E.P.
- **Gestione delle Revisioni di PSC, POS e PSS per modifiche e aggiornamenti in fase esecutiva**
- **Guida analitica** a tutti gli aspetti della sicurezza
- **Help in linea** a supporto della compilazione dei documenti e dell'interpretazione della norma



Elaborati e piani prodotti da CerTus

Direttamente dallo studio guidato del cantiere CerTus produce tutti i documenti richiesti dalla Testo Unico della Sicurezza e dalle linee guida di Regioni e Organi competenti:

- il P.S.C. e il P.S.C. semplificato;
- il P.O.S. e il P.O.S. semplificato;
- il P.S.S. e il P.S.S. semplificato;
- il "Documento Unico di Valutazione dei Rischi da Interferenza" (D.U.V.R.I.) da adottarsi in tutti i cantieri in cui non è presente il coordinatore della sicurezza;
- il "Fascicolo dell'Opera (per la prevenzione e la protezione dai rischi)";
- il "Cronoprogramma dei lavori (Diagramma di GANTT)";
- la "Stima dei costi della sicurezza";
- le "Relazioni per la valutazione dei rischi normati": Rumore, Vibrazioni, Movimentazione manuale dei carichi, Chimico, Cancerogeno e Mutageno, Biologico, ecc.;
- le "Schede di Sicurezza (delle sostanze e preparati pericolosi)";
- la "Tavola tecnica sugli scavi" (importando in CerTus tavole e planimetrie realizzate con altri CAD; per la progettazione della zona di scavo sono necessarie le funzioni di CerTus-PRO);
- il "Giornale dei lavori della sicurezza" (per la verifica dell'applicazione del Piano di Sicurezza e di Coordinamento) con la check-list dei controlli;
- l'"Elaborato Tecnico delle Coperture" per la manutenzione in sicurezza delle coperture;
- il "Piano di Emergenza ed Evacuazione" (P.E.E.);
- il "Disciplinare tecnico per il segnalamento dei lavori stradali" conformemente alle indicazioni ministeriali;
- il D.U.V.R.I. per la fornitura di calcestruzzo in cantiere, conformemente a quanto previsto dalla Circolare MLPS del 25 Gennaio 2011;
- tutta la "Modulistica" per i coordinatori della sicurezza (Verbali di visita in cantiere, Comunicazioni agli Organi di Vigilanza, etc.);
- tutta la "Modulistica" per le imprese (formazione, ricevute di consegna DPI, lettere di trasmissione, etc.).

Il tecnico può intervenire sugli elaborati con modifiche ed inserimenti di ogni genere grazie al Word Processor interno al programma; è inoltre possibile l'esportazione su altri Word Processor e su internet.

POWER PACK

L'integrazione con Power Pack rende CerTus PRO ancora più potente!
Attivalo subito su internet



Modalità operative

Lavorazioni al centro dell'input

L'interfaccia, chiara ed intuitiva, propone le lavorazioni come tema centrale dell'input e consente su di esse la gestione integrata delle funzioni: il coordinamento dei lavori, la valutazione del rischio e la determinazione dei costi sono tutti concentrati nell'analisi delle fasi di lavoro.

I piani e gli elaborati sono così gestiti in una sola fase di input. Gli elaborati (PSC o POS, Gantt, analisi dei rischi, rapporto di valutazione rumore, planimetria, costi della sicurezza, fascicolo di manutenzione, modulistica, schede dei lavoratori, etc.) sono prodotti in un'unica fase di input integrata e l'intera documentazione è fornita in un unico file di dimensioni ridotte e facilmente gestibile.

Analisi delle interferenze

CerTus è dotato di un "wizard interference control" che semplifica i criteri di individuazione delle interferenze più pericolose attraverso lo studio delle caratteristiche delle lavorazioni (impresa e zona di lavoro) e dei fattori di rischio (attrezzature, macchinari, etc.). Il tecnico può visualizzare i rischi interferenti e assegnare le giuste prescrizioni concentrandosi solo sulle interferenze che devono essere oggetto di un'analisi più approfondita.

Funzioni avanzate

Archivio delle lavorazioni già analizzate

La redazione del Piano di Sicurezza e Coordinamento si basa sull'analisi delle lavorazioni. Si tratta di informazioni non sempre disponibili in fase preliminare.

CerTus dispone di un archivio basato sullo studio analitico delle fasi di lavoro (numero di lavoratori, macchine e attrezzature con le rispettive ore di lavoro giornaliero, incidenza della manodopera sull'importo della lavorazione) che semplifica notevolmente l'attività del tecnico.

Sulla base di essenziali dati di input, l'algoritmo di calcolo interno al programma è in grado di estrapolare dall'archivio tutte le informazioni necessarie alla valutazione del rischio, alla prevenzione, alla programmazione e alla stima dei costi.

L'archivio delle lavorazioni è organizzato in tre macrocategorie:

- Nuove Costruzioni
- Ristrutturazioni
- Opere Infrastrutturali

127 piani-tipo inclusi nei software

CerTus offre ben 127 piani-tipo, ovvero piani di riferimento già studiati per i quali già sono definiti le lavorazioni, la valutazione dei rischi e le misure di prevenzione.

Scegliendo il Piano tipo più rispondente al cantiere si ottiene in pochi e semplici passaggi il Piano di Sicurezza.

Con CerTus è facile partire da un Piano-tipo e personalizzare in maniera guidata i dati per ottenere un risultato rapido e impeccabile senza il rischio di "piani-fotocopia".

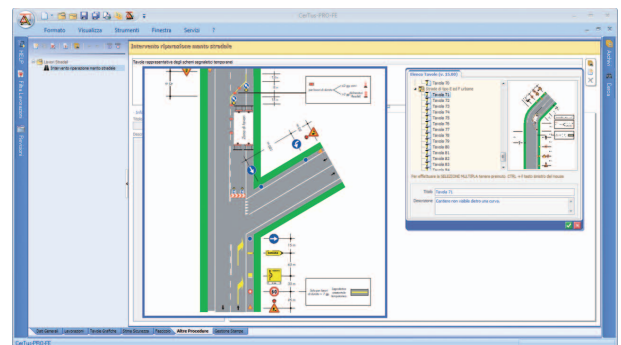
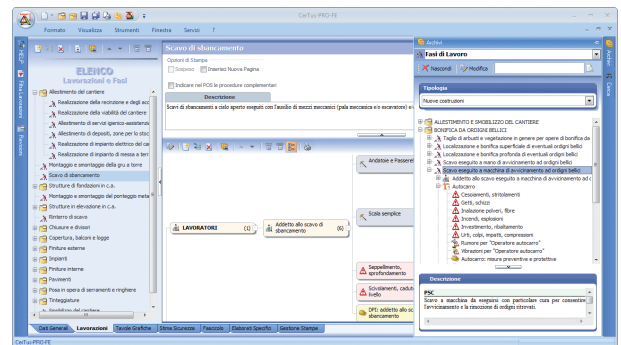
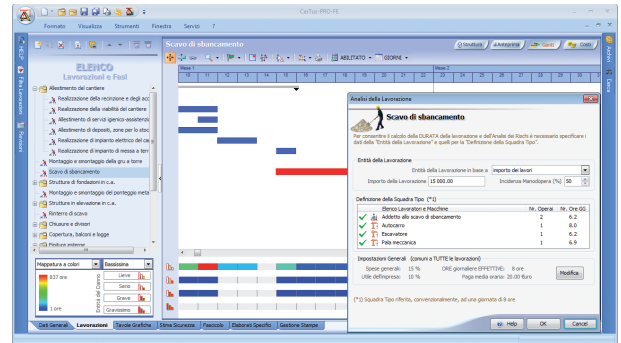
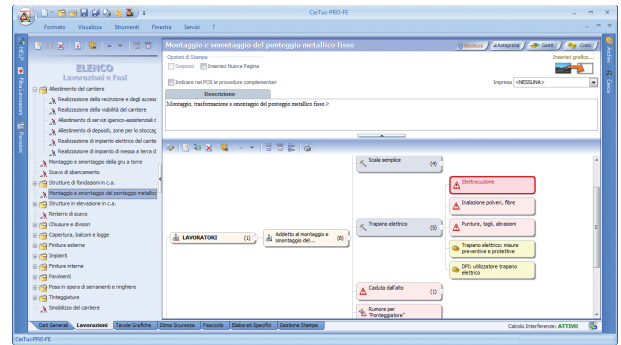
Redazione automatica del PSC, del POS e del PSS

Un apposito wizard consente la redazione automatica del PSC, del POS e del PSS dalle categorie del computo, tramite un link generato con Drag and Drop sulle fasi di lavoro. Il Wizard può essere aperto indifferentemente in PriMus o in CerTus.

Funzione disponibile con la versione 100 (e successive) di PriMus e PriMus-P.

Piano di coordinamento integrato all'analisi dei rischi

CerTus genera, direttamente dal diagramma di Gantt, il piano di coordinamento e l'analisi integrata dei rischi e dei fattori di esposizione legati alle singole lavorazioni. In questo modo, il programma consente di associare dinamicamente lo studio del coordinamento all'analisi delle contemporaneità.



Power Trainer per la personalizzazione dei dati prelevati dagli archivi

Power Trainer consente di indicare le condizioni specifiche del tuo cantiere, anche se si parte da un Piano Tipo per la redazione del tuo PSC, POS o di qualsiasi altro piano.

Analisi e determinazione dei costi della sicurezza

L'analisi e la determinazione dei costi della sicurezza sono gestite con collegamento all'elenco prezzi di un documento redatto con PriMus.

Help in linea

Sofisticati Help in linea agevolano l'uso del programma e l'applicazione delle norme, supportando la redazione della documentazione necessaria all'adempimento degli obblighi di legge.

Fascicolo dell'opera integrati ai piani di manutenzione

Il Fascicolo dell'Opera, redatto in conformità al D.Lgs. 81/2008, tiene conto del piano di manutenzione dell'opera di cui all'art. 38 del D.P.R. 207/2010. L'integrazione con ManTus-P (il software per la redazione dei piani di manutenzione) consente di analizzare i dati riportati nei documenti, relativi a uno stesso lavoro ed elaborati con i due software, e di allineare i contenuti. Sarà possibile, quindi, mantenere la corrispondenza richiesta dalla normativa tra il fascicolo e i piani di manutenzione.

Più formati di stampa per ogni documento

CerTus propone di default quattro formati di stampa per ogni Piano di Sicurezza con cui il tecnico ottiene velocemente relazioni più o meno lunghe e dettagliate, in relazione alle necessità di ogni singolo lavoro. L'accesso alle opzioni estese di stampa, per ogni tipologia scelta, consente la più ampia personalizzazione del risultato.

Gestione Revisioni PSC per modifiche e aggiornamenti in fase esecutiva

CerTus permette di effettuare in modo assistito la Revisione di PSC, POS e PSS e di gestire le revisioni e le stampe con le sole integrazioni.

Valutazione di rischi specifici

CerTus supporta la valutazione dei seguenti rischi specifici:

• Vibrazioni

CerTus consente l'analisi del tempo di esposizione, il calcolo del livello di esposizione alle vibrazioni, la determinazione del livello di esposizione giornaliero normalizzato al periodo di riferimento di 8 ore, l'individuazione del tempo di esposizione al rischio vibrazioni per ciascuna mansione, la determinazione del valore di accelerazione caratteristico della macchina o dell'utensile adoperato e la segnalazione automatica dell'eventuale superamento dei valori di soglia in funzione delle misure tecniche, organizzative e procedurali da adottare.

• Rumore

Con riferimento a quanto prescritto dalle norme UNI 9432:2011 e UNI EN 458:2005, il software consente la valutazione dell'efficacia dei DPI (Banda d'ottava, SNR, HML, controllo HML e per Rumori Impulsivi) e la valutazione giornaliera, settimanale e per attività a livello di esposizione molto variabile.

• **Movimentazione manuale dei carichi** (sollevamento e trasporto, spinta e traino, azioni ripetitive degli arti superiori - ad es. per pittori, stuccatori, etc.)

• Agenti chimici

• Agenti cancerogeni e mutageni

• Agenti biologici

• Radiazioni Ottiche Naturali

• ROA (operazioni di saldatura)

• ROA (laser)

• ROA (non coerenti)

• Microclima Caldo Severo

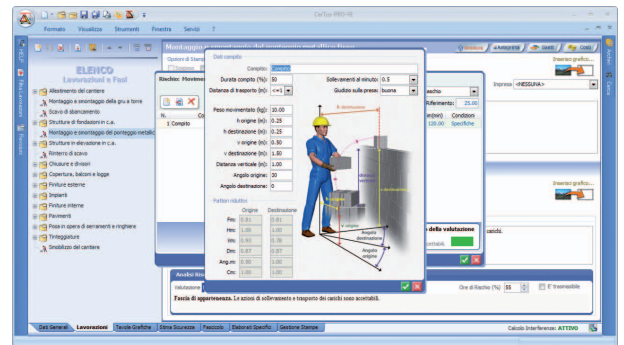
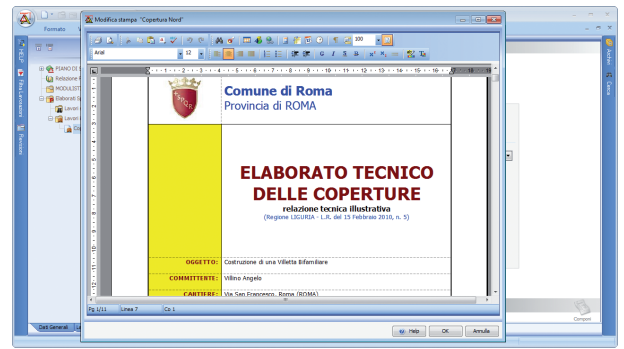
• Microclima Freddo Severo

• Scariche atmosferiche

• Incendio

• Amianto

• Campi Elettromagnetici



POWER PACK

Power Pack è il pacchetto di software e servizi che dà massima potenza a CerTus POWER.



Con Power Pack hai:

- **una seconda copia del tuo CerTus POWER** da installare su altro PC o Laptop e da utilizzare senza chiave hardware.
- **l'APP CerTus Post** per sistemi iOS, Android o Windows che dialoga con i tuoi PriMus POWER tramite Cloud. Installi CerTus Post su tutti i tuoi smartphone o tablet.
- **uno spazio ACCAcloud** integrato con CerTus POWER, CerTus POWER seconda copia e CerTus Post per consentire un dialogo immediato tra tutti i tuoi dispositivi... Ovunque tu sia!
- **aggiornamenti continui e gratuiti** di software e banche dati.

Power Pack è gratuito per i primi 4 mesi dall'acquisto di CerTus POWER.

Versione TRIAL
disponibile su www.acca.it e sul DVD demo



Requisiti di sistema di CerTus [Vers. POWER]

- Personal computer con microprocessore Intel Core 2 o superiore
- 1 GB di Memoria RAM (consigliati 3 GB)
- Microsoft Windows XP Service Pack 2, Windows Vista, Windows 7, Windows 8 o Windows 8.1 (non Windows RT) e Windows 10
- Disco rigido, Lettore di DVD-ROM e Mouse con rotellina
- Porta Usb
- Scheda video con minimo 512 MB di memoria, consigliati 1 GB
- Internet Explorer 8.0 o successivo
- Scheda audio supportata da Windows (necessaria per gli Help multimediali ed il Video Tutorial) (*)
- Opzionale - Rete supportata da Windows
- Per le funzionalità web: connessione ad internet (necessaria per il Power Pack)

(*) I contenuti del Video Tutorial sono forniti su piattaforma web YouTube.

Supporto all'uso

- Quickstart
- Video Tutorial on line
- Forum on line
- Help su internet
- Help in linea



Assistenza Tecnica Gratuita

tel. 0827/601631 | mail: assistenza@acca.it | dal lunedì al venerdì (9-13) | E' possibile richiedere il servizio di assistenza tecnica dedicata "AmiCus".
Maggiori informazioni su www.acca.it/assistenza



Infoline commerciale

tel. 0827/69504 | mail: commerciale@acca.it | dal lunedì al venerdì (9-13 / 15-19) |

Tabella comparativa

	CerTus PRO	CerTus	CerTus PSC	CerTus POS	CerTus-FE
PIANI ED ELABORATI					
P.S.C. e P.S.C. Modello Semplificato	✓	✓	✓		
P.O.S. e P.O.S. Modello Semplificato	✓	✓		✓	
P.S.S. e P.S.S. Modello Semplificato	✓	✓			
Prime Indicazioni per il P.S.C. (progetto preliminare e progetto definitivo per LL.PP.)	✓	✓			
Documento Unico di Valutazione dei Rischi da Interferenza (D.U.V.R.I.)	✓	✓		✓	
Fascicolo dell'Opera (per la prevenzione e la protezione dai rischi)	✓	✓	✓		
Cronoprogramma dei lavori	✓	✓	✓		
Stima dei costi della sicurezza	✓	✓	✓		
Relazioni per la valutazione dei rischi	✓	✓	✓	✓	
Schede di Sicurezza	✓	✓		✓	
Tavole grafiche	✓	✓	✓	✓	
Giornale dei lavori della sicurezza	✓	✓			
Elaborato Tecnico della Copertura	✓	✓			
Piano di Emergenza ed Evacuazione (P.E.E.)	✓	✓		✓	
Disciplinare tecnico per il segnalamento dei lavori stradali	✓	✓		✓	
D.U.V.R.I. per la fornitura di calcestruzzo	✓	✓		✓	
Modulistica per i coordinatori della sicurezza	✓	✓	✓		
Modulistica per le imprese	✓	✓		✓	
ARCHIVI					
Archivio di lavorazioni, macchine, attrezzi, rischi, prevenzioni, ecc.	✓	✓	✓	✓	
Archivio di Piani-Tipo completo (127 piani)	✓	✓		✓	
Archivio di Piani-Tipo ridotto (5 piani)			✓		
FUNZIONI					
Analisi dei Rischi dell'Area del cantiere	✓	✓	✓		
Analisi dei Rischi dell'Organizzazione del cantiere	✓	✓	✓	✓	
Analisi dei rischi delle lavorazioni	✓	✓	✓	✓	
Analisi dei rischi delle lavorazioni interferenti (Coordinamento)	✓	✓	✓		
Redazione dei Piani a partire dall'opera computata con PriMus	✓	✓	✓	✓	
Calcolo della durata delle lavorazioni	✓	✓	✓		
Fascicolo dell'opera integrato al piano di manutenzione di ManTus-P	✓	✓	✓		
Valutazione integrata dei rischi specifici	✓	✓	✓	✓	
Help in linea e Video Tutorial a supporto dell'uso del software	✓	✓	✓	✓	
Determinazione automatica dei costi della sicurezza (CosTus)	✓				
Elaborazione delle planimetrie di cantiere (CerTus-CAD)	✓				
Elaborazione ad oggetti delle Tavola tecnica sugli scavi (CerTus-CAD)	✓				
Elaborazione 3D del cantiere (CerTus-CAD)	✓				
Banca dati normativa integrata (CerTus-N)	✓				
Adeguamento dei Piani in funzione dell'evoluzione del cantiere	✓	✓		✓	✓
Confronto dei contenuti tra diverse Revisioni del Piano	✓	✓		✓	✓
Gestione dello storico delle revisioni	✓	✓		✓	✓
Documenti integrativi delle variazioni nell'ultima Revisione del Piano	✓	✓		✓	✓
Interrogazione del Gantt rispetto all'affollamento e all'analisi dei rischi					✓
Gestione dei sopralluoghi					✓
Checklist dei controlli da eseguire e delle normative da rispettare					✓
Programmazione delle visite in cantiere					✓
Verbali, segnalazioni al committente, comunicazioni agli organi di vigilanza					✓